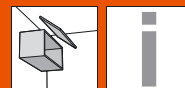


# AVENTOS – systém výklopů

## ► AVENTOS HS – výkyvný výklop



### Může být pohyb výkyvného výklopu měkčí?



S AVENTOS HS se jednodílné čelo naklání přes korpus a je tudíž ideální pro velkoplošná jednodílná čela. Výkyvný výklop představuje dobrou volbu i pro skříňky s věncovými lištami nebo postranicemi.

- Zavírá se měkce a tiše, díky BLUMOTION
- Dá se lehce otvírat
- Při otvírání se zastaví v jakékoli pozici
- Poskytuje dobrý přístup do vnitřku skříňky
- Vhodný pro horní skříňky s věncovými lištami nebo postranicemi
- Malý rozsah sortimentu, velké spektrum využití
- Jednoduchá montáž a snadné nastavení
- Stabilní, i s širokými čely
- Dlouhá životnost
- Žádné přečínávající díly

### Otvírání a zavírání – lehce a komfortně



AVENTOS HS poskytuje komfort pohybu, který nadchne. Dokonce i těžká čela se dají bez námahy otvírat s vynaložením jen malé ovládací síly. Díky plynulému nastavení se čelo zastaví v jakékoli požadované pozici

Díky integrovanému BLUMOTION se dokonce i těžká čela, stejně jako lehká, zavírají měkce a tiše

### Další výhody, které přesvědčí Vás i Vaše zákazníci



#### Dlouhá životnost

Základní prvek zdvihacího mechanismu představuje robustní sestava pružin. Výsledek: dlouhá životnost



#### Žádné díly nikde nevyčínají

Snímatelná soustava ramen – výhoda při výrobě nábytku i při montáži kuchyně



#### Věncové lišty a postranice

Korpusy s věncovými lištami nebo postranicemi se dají bez problémů kombinovat s AVENTOS HS. Otvírá se tak nový prostor navíc pro ztvárnění a pojetí při plánování kuchyně

# AVENTOS – systém výklopů



## ▶ AVENTOS HS – výkyvný výklop

### ▶▶ Přehled

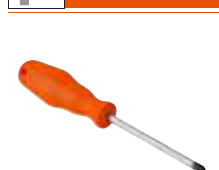
## ▶ AVENTOS HS – výkyvný výklop



Ilustrační fotografie

Dřevěná čílka a široké alurámečky	54
Úzké alurámečky	54

## p ▶ Příslušenství



Ilustrační fotografie

Šrouby	74
Středící vrták	74
Doraz	74
Šroubovák	75
Křížový bit	75

## + ▶▶ Montáž, demontáž a seřízení



Ilustrační fotografie

Výstražná upozornění/bezpečnostní pokyny	56
Montáž	56
Demontáž	58
Seřízení a nastavení	57

## i Piktogramy

	Artikl pouze na dotázání
	Všeobecné informace
	Příslušenství
	AVENTOS HS – výkyvný výklop
	Dřevěné čelo
	Široké čelo s alurámečky
	Úzké alurámečky
	Plánování
	Montáž, demontáž a seřízení

# AVENTOS – systém výklopů

- ▶ AVENTOS HS – výkyvný výklop
- ▶▶ Dřevěná čela, široké i úzké alurámečky



## Výrobek



## Popis

- Ideální pro velkoplošná jednodílná čela
- Výška korpusu 350 - 800 mm
- Šířka korpusu do 1800 mm
- Zavírá se měkce a tiše, díky BLUMOTION
- Malá ovládací síla při otvírání a zavírání
- Vyvážený komfort pohybu s plynulým nastavením pozice
- Jednoduchá montáž bez nářadí
- Nastavení čela ve 3 směrech
- Jednoduché, plynulé nastavení zdvihačů

## Ukazatel výkonnosti

Pro výběr správného zdvihače potřebujete výšku korpusu KH a hmotnost čela včetně úchytky.

### Příklad

Výška korpusu KH = 600 mm  
 Hmotnost čela včetně úchytky = 10 kg  
 Výběr zdvihače = **20S1E00**

- Výška korpusu KH = 602 mm  
 Zaokrouhlení vzestupně na KH = 600 mm
- Výška korpusu KH = 603 mm  
 Zaokrouhlení vzestupně na KH = 605 mm

V oblasti překrytí hodnot doporučujeme silnější zdvihací mechanismus!

## Jak objednávat

1	Sada zdvihačích mechanismů			
	Výška korpusu KH	Č. artiklu		
	350 - 525 mm	20S1A00	20S1B00	20S1C00
	526 - 675 mm	20S1D00	20S1E00	20S1F00
	676 - 800 mm	20S1G00	20S1H00	20S1I00
<b>Složení:</b>				
1a	Symetrický zdvihací mechanismus			2 x
1b	Sada ramen vlevo/vpravo			2 x
1c	Velká krytka vlevo/vpravo			2 x
1d	Kulatá krytka			2 x
1e	Rozpěrný čep pro příčnou stabilizaci			2 x
1f	Krytka pro příčnou stabilizaci			2 x
	Vrut Ø 4 x 35 mm			10 x

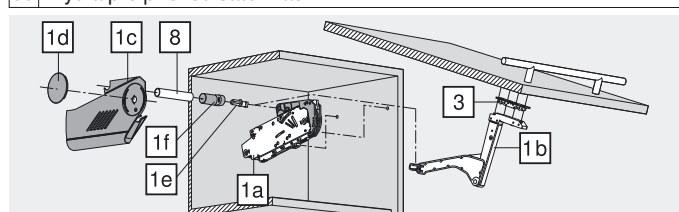
3	Sada čelního kování		
	Ocel	Poniklovaná	
	Dřevěná čílnka a široké alurámečky*		20S4200
	Úzké alurámečky		20S4200A

\* Pro široké alurámečky využijte šrouby do plechu

8	Kulatá tyč příčné stabilizace		
	Ke zkrácení, 1061 mm		
	Hliník	Ø 16 mm	20Q1061U
	Přířez	Světlá šířka korpusu LW - 120 mm	

9	Sada spojovacích dílů k příčné stabilizaci		
	Od šířky korpusu 1219 mm		
	Hliník	Ø 16 mm	20Q091Z
	Přířez pro 8	Šířka korpusu KB / 2 - 158 mm	
	Platí pro hodnoty síly korpusu 15 - 19 mm		

Složení:			
9a	Spojovací díl	1 x	
9b	Úchyty	1 x	
9c	Rozpěrný čep pro příčnou stabilizaci	2 x	
9d	Krytka pro příčnou stabilizaci	2 x	



Hmotnost čela včetně úchytky (kg)							
KH (mm)	20S1G00	20S1H00	20S1I00	KH (mm)	20S1D00	20S1E00	20S1F00
800	4.00-7.00	6.00-12.25	10.50-20.00	570	3.00-6.25	5.75-12.25	11.25-17.75
795	4.00-7.00	6.00-12.25	10.50-20.00	565	3.00-6.25	5.75-12.25	11.25-17.75
790	4.00-7.00	6.00-12.25	10.75-20.00	560	3.00-6.50	6.00-12.25	11.25-17.50
785	4.00-7.00	6.25-12.50	10.75-20.00	555	3.00-6.50	6.00-12.50	11.50-17.50
780	4.00-7.00	6.25-12.50	10.75-20.25	550	3.00-6.50	6.00-12.50	11.50-17.25
775	3.75-7.00	6.25-12.50	11.00-20.25	545	3.00-6.50	6.00-12.50	11.50-17.25
770	3.75-7.00	6.25-12.50	11.00-20.25	540	3.00-6.50	6.00-12.75	11.75-17.00
765	3.75-7.25	6.50-12.50	11.00-20.25	535	3.00-6.75	6.25-12.75	11.75-16.75
760	3.75-7.25	6.50-12.75	11.25-20.25	530	3.00-6.75	6.25-12.75	11.75-16.75
755	3.75-7.25	6.50-12.75	11.25-20.50	526	3.00-6.75	6.25-13.00	12.00-16.50
750	3.50-7.25	6.50-12.75	11.50-20.50				
745	3.50-7.25	6.50-12.75	11.50-20.50				
740	3.50-7.25	6.50-12.75	11.75-20.75				
735	3.50-7.50	6.50-13.00	11.75-20.75				
730	3.50-7.50	6.75-13.00	11.75-21.00				
725	3.50-7.50	6.75-13.00	12.00-21.00				
720	3.50-7.50	6.75-13.00	12.00-21.25				
715	3.50-7.50	6.75-13.00	12.00-21.25				
710	3.50-7.75	6.75-13.25	12.25-21.25				
705	3.50-7.75	6.75-13.25	12.25-21.50				
700	3.50-7.75	6.75-13.25	12.50-21.50				
695	3.50-7.75	6.75-13.25	12.50-21.50				
690	3.50-7.75	6.75-13.25	12.75-21.50				
685	3.50-8.00	7.00-13.25	12.75-21.50				
680	3.50-8.00	7.00-13.50	13.00-21.50				
676	3.50-8.00	7.00-13.50	13.00-21.50				

KH (mm)	20S1A00	20S1B00	20S1C00
525	2.50-4.00	3.25-7.50	7.25-15.00
520	2.50-4.00	3.50-7.50	7.25-15.00
515	2.50-4.00	3.50-7.50	7.25-14.75
510	2.50-4.00	3.50-7.75	7.50-14.75
505	2.50-4.00	3.50-7.75	7.50-14.75
500	2.50-4.25	3.50-7.75	7.50-14.75
495	2.50-4.25	3.75-7.75	7.50-14.50
490	2.50-4.25	3.75-8.00	7.75-14.50
485	2.50-4.25	3.75-8.00	7.75-14.25
480	2.50-4.25	3.75-8.00	7.75-14.25
475	2.50-4.25	3.75-8.00	7.75-14.00
470	2.50-4.25	4.00-8.25	8.00-14.00
465	2.25-4.25	4.00-8.25	8.00-13.75
460	2.25-4.25	4.00-8.25	8.00-13.75
455	2.25-4.25	4.00-8.50	8.25-13.50
450	2.25-4.25	4.00-8.50	8.25-13.50
445	2.25-4.50	4.25-8.50	8.25-13.25
440	2.25-4.50	4.25-8.50	8.25-13.00
435	2.25-4.50	4.25-8.75	8.50-13.00
430	2.25-4.50	4.25-8.75	8.50-12.75
425	2.25-4.50	4.25-8.75	8.50-12.75
420	2.25-4.50	4.25-8.75	8.50-12.50
415	2.25-4.50	4.25-8.75	8.50-12.50
410	2.25-4.50	4.25-9.00	8.75-12.25
405	2.25-4.50	4.25-9.00	8.75-12.00
400	2.00-4.75	4.25-9.00	8.75-12.00
395	2.00-4.75	4.50-9.00	8.75-11.75
390	2.00-4.75	4.50-9.00	8.75-11.50
385	2.00-4.75	4.50-9.25	9.00-11.50
380	2.00-4.75	4.50-9.25	9.00-11.25
375	2.00-4.75	4.50-9.25	9.00-11.25
370	2.00-4.75	4.50-9.25	9.00-11.00
365	2.00-4.75	4.50-9.25	9.00-11.00
360	2.00-4.75	4.50-9.50	9.25-10.75
355	2.00-4.75	4.50-9.50	9.25-10.50
350	2.00-5.00	4.50-9.50	9.25-10.50

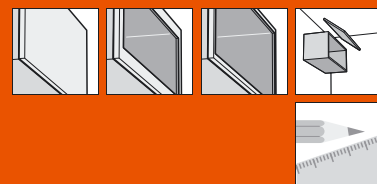
KH (mm)	20S1D00	20S1E00	20S1F00
675	3.00-5.25	5.00-11.00	09.75-19.00
670	3.00-5.25	5.00-11.00	09.75-19.00
665	3.00-5.25	5.00-11.00	09.75-19.00
660	3.00-5.50	5.25-11.25	10.00-19.00
655	3.00-5.50	5.25-11.25	10.00-19.00
650	3.00-5.50	5.25-11.25	10.00-19.00
645	3.00-5.50	5.25-11.25	10.00-18.75
640	3.00-5.50	5.25-11.25	10.00-18.75
635	3.00-5.50	5.25-11.50	10.25-18.75
630	3.00-5.75	5.50-11.50	10.25-18.75
625	3.00-5.75	5.50-11.50	10.25-18.75
620	3.00-5.75	5.50-11.50	10.25-18.75
615	3.00-5.75	5.50-11.50	10.25-18.75
610	3.00-6.00	5.50-11.75	10.50-18.50
605	3.00-6.00	5.50-11.75	10.50-18.50
600	3.00-6.00	5.50-11.75	10.50-18.50
595	3.00-6.00	5.50-11.75	10.50-18.50
590	3.00-6.00	5.50-12.00	10.75-18.25
585	3.00-6.25	5.75-12.00	10.75-18.25
580	3.00-6.25	5.75-12.00	11.00-18.00
575	3.00-6.25	5.75-12.00	11.00-18.00

Pokyny k bokům	
Přehled – AVENTOS	35
Příslušenství	74
Výstražná upozornění/bezpečnostní pokyny	56
Montáž a nastavení	56
Pomůcky pro zpracování	556
Orientační hodnoty hmotností čel	664

# AVENTOS – systém výklopů

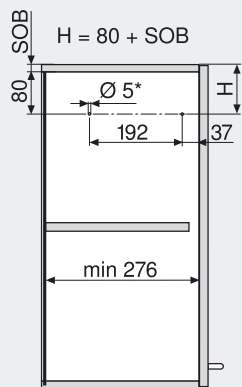
► AVENTOS HS – výkyvný výklop

►► Dřevěná čela, široké i úzké alurámečky



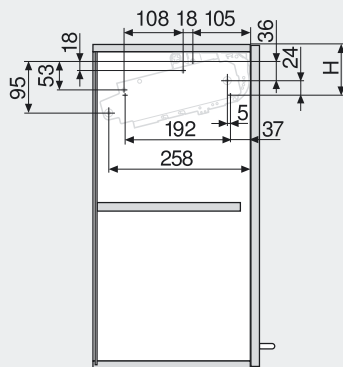
## Plánování

### Pozice čepů



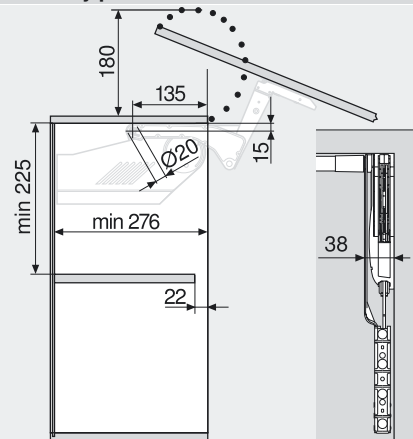
SOB Síla horní desky korpusu  
\* Hloubka vrtání 5 mm

### Pozice upínacích šroubů



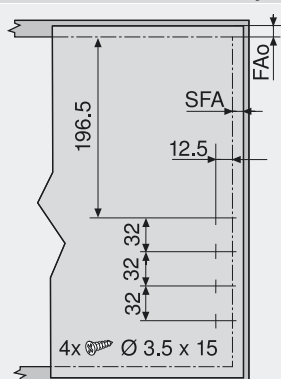
5 x vruty do dřevotřísky Ø 4 x 35 mm

### Potřebný prostor



### Zpracování čela

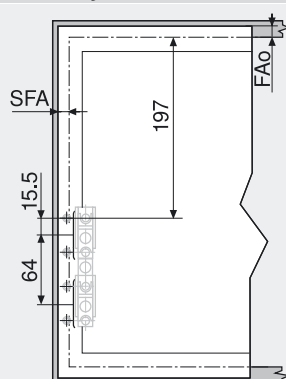
#### Dřevěná čilka a široké alurámečky



FAo Přesah čela nahoře  
SFA Boční přesah čela  
Doraz u stěny: nezbytná minimální mezera 5 mm

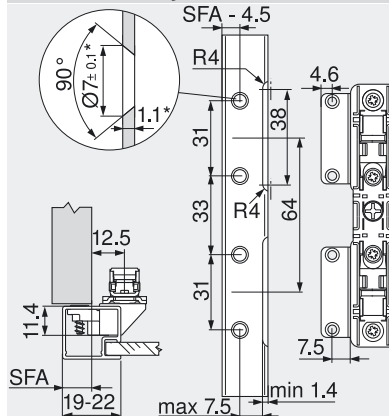
### Zpracování čela

#### Úzké alurámečky



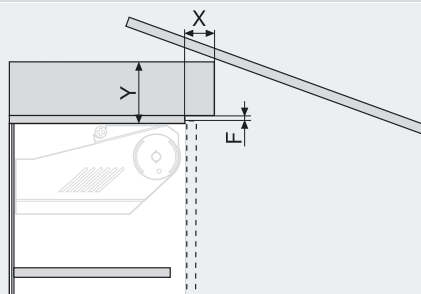
### Plánování

#### Úzké alurámečky



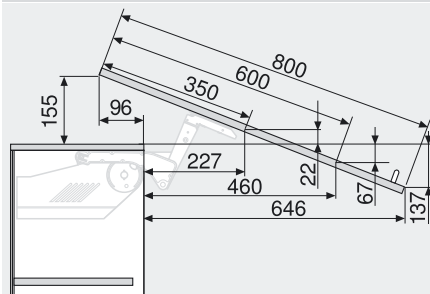
\* V případě změny síly materiálu je nutné přizpůsobit parametry pro zpracování  
V případě šířky rámečků 19 mm je možný boční přesah čela SFA 11 - 18 mm

### Potřebný prostor pro věnc. lištu a postranici



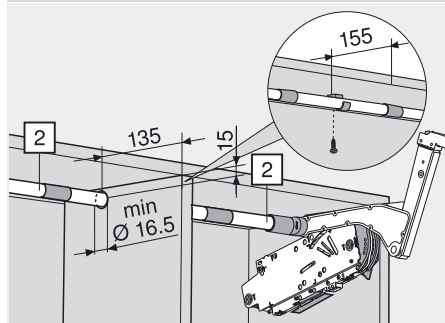
Mezera F (mm)	X max. (mm)	Y max. (mm)
3.0	35	101
2.0	31	101
1.5	28	101

### Umístění čilka do správné polohy

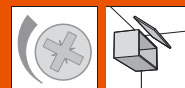


Rozměry se obměňují vždy podle seřízení a nastavení sklonu

### Spojovací díl

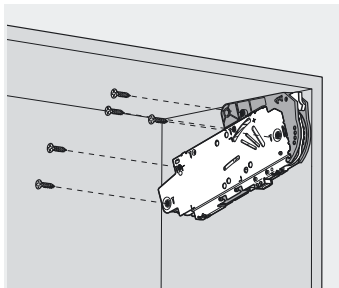


# AVENTOS – systém výklopů



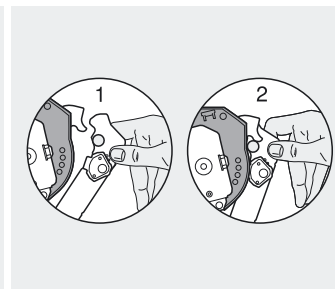
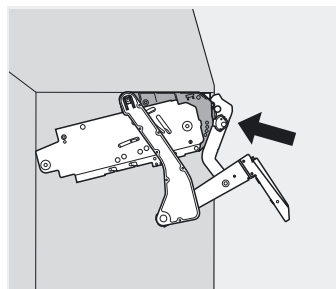
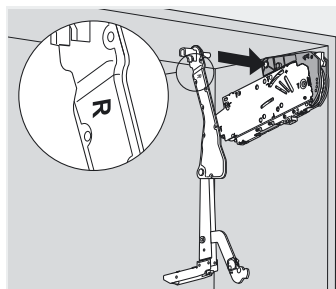
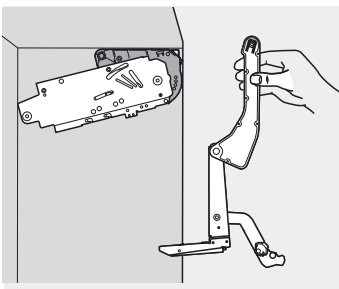
- ▶ AVENTOS HS – výkyvný výklop
- ▶▶ Montáž, demontáž a seřízení

## Zdvihací mechanismus

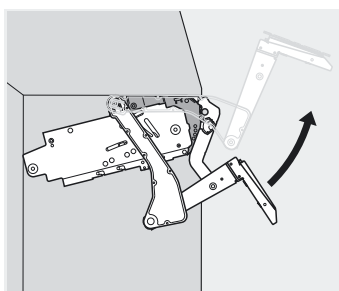


Montáž

## Soustava ramen



Montáž



**VÝSTRAHA**

**Vystřelující soustava ramen je zdrojem nebezpečí zranění!**



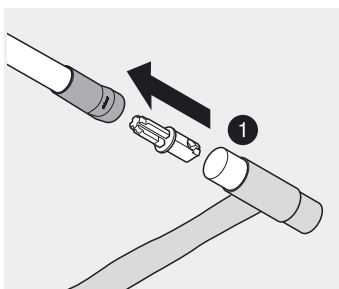
Nebezpečí poranění z důvodu vystřelující soustavy ramen



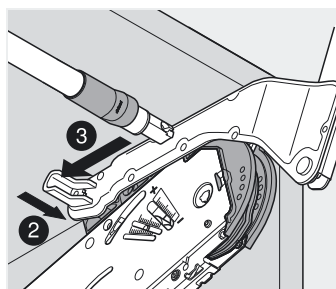
Netlačte soustavu ramen směrem dolů, nýbrž ji odstraňte

Pro využití v Severní Americe musí být instalována speciální výstražná upozornění a umístěny bezpečnostní pokyny

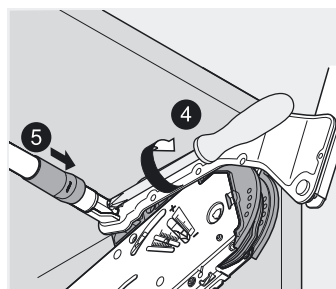
## Příčná stabilizace



Montáž



Sada ramen musí zcela těsně přiléhat ke zdvihači

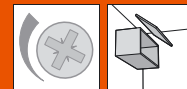


Šroub dobře utáhněte

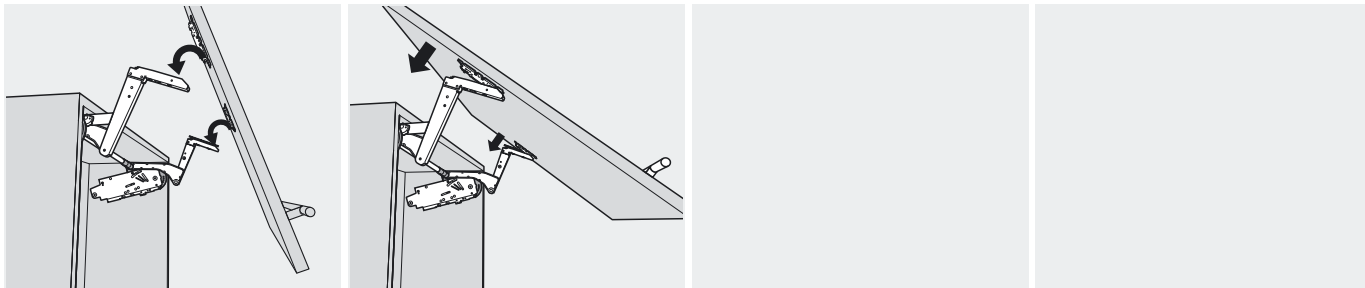
# AVENTOS – systém výklopů

▶ AVENTOS HS – výkyvný výklop

▶▶ Montáž, demontáž a seřízení

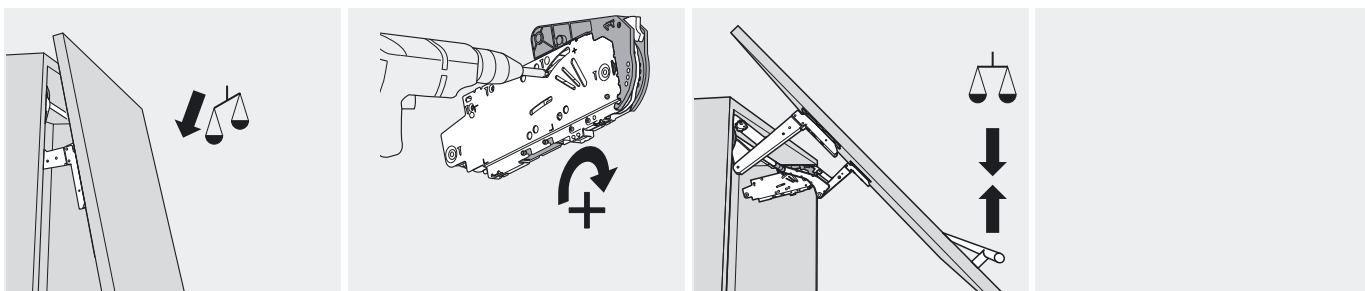


## Čelo

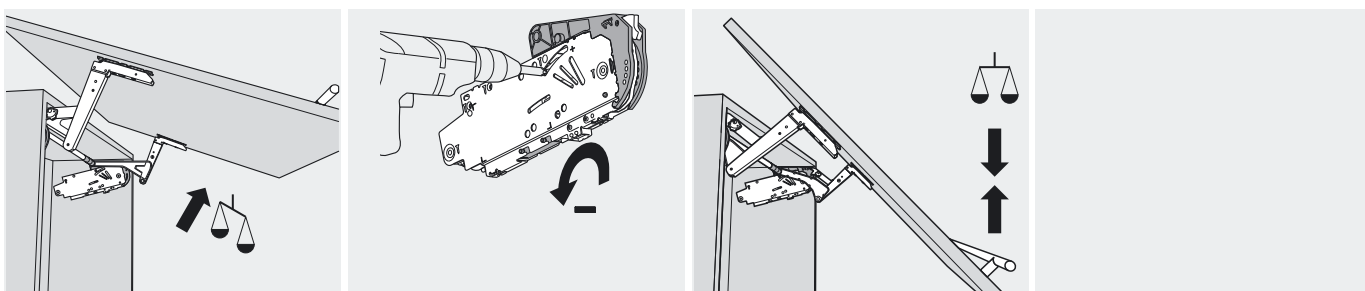


Montáž

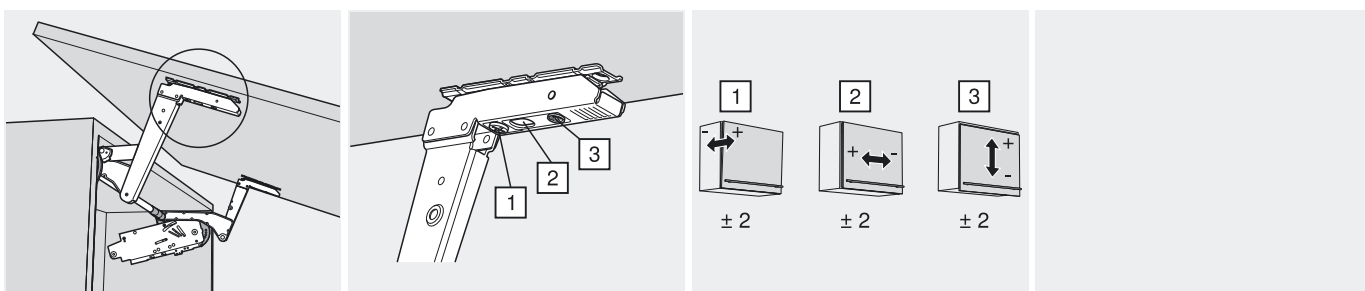
## Zdvihací mechanismus



Nastavení

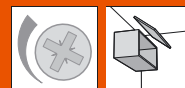


## Čelo



Nastavení

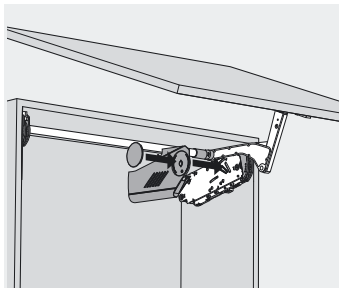
# AVENTOS – systém výklopů



▶ AVENTOS HS – výkyvný výklop

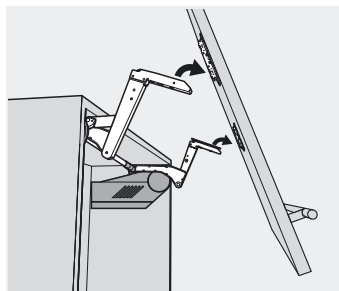
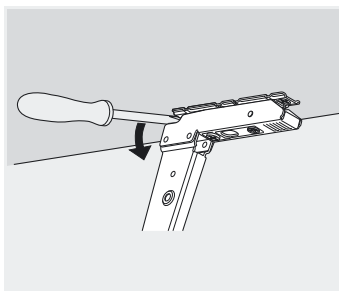
▶▶ Montáž, demontáž a seřízení

## Krytky



Montáž

## Demontáž





**VÝSTRAHA**

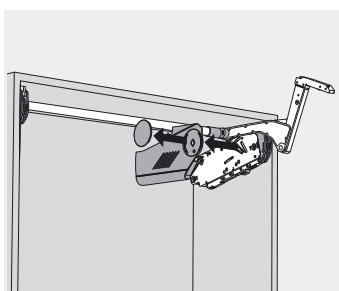
Vystřelující soustava ramen je zdrojem nebezpečí zranění!



Nebezpečí poranění z důvodu vystřelující soustavy ramen



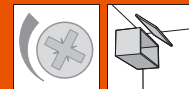
Netlačte soustavu ramen směrem dolů, nýbrž ji odstraňte



# AVENTOS – systém výklopů

▶ AVENTOS HS – výkyvný výklop

▶▶ Montáž, demontáž a seřízení



## Demontáž

